

Optionen der Sensor-Boxen

- Druckausgleichselement

kein Kondenswasser mehr



Druckausgleichselement

Abb.: Druckausgleichselement aus Edelstahl im Gehäuse-Boden eingebaut verhindert die Bildung von Kondenswasser bei den Polyamid- und Aluminium-Sensor-Boxen

- Harting-Steckverbinder

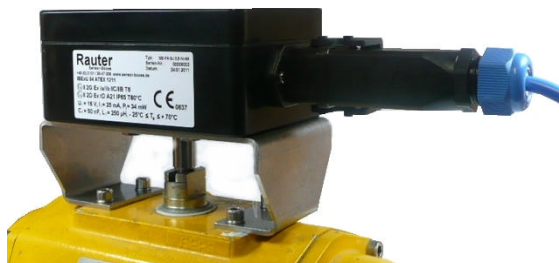


Abb.: Harting-Steckverbinder zum schnellen Wechsel ohne Elektriker bei den Polyamid- und Aluminium-Sensor-Boxen

- 2D-Sichtanzeige

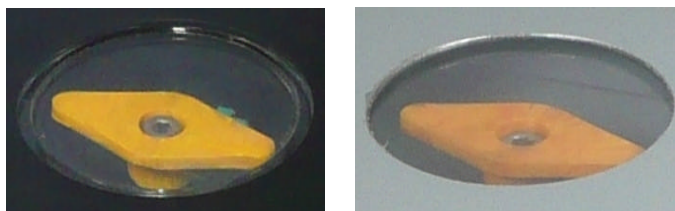


Abb.: 2D-Sichtanzeige Kunststoff gelb unterhalb des Sichtfensters bei den Polyamid- und Aluminium-Sensor-Boxen