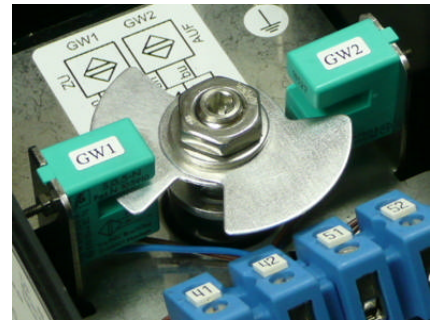
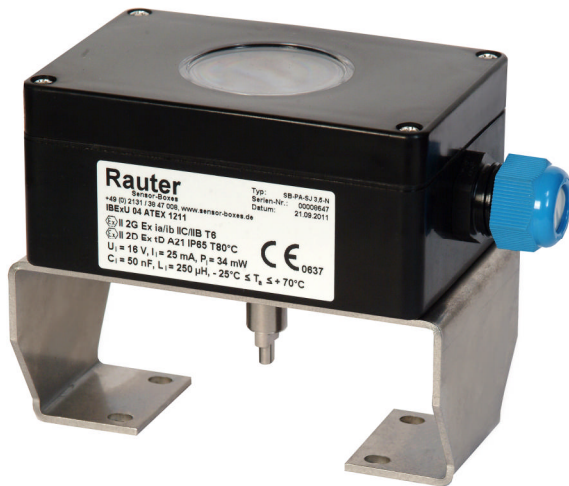


# RAUTER

Sensor-Boxes

Ex 8V Chemie-Endschalterbox für Zone 1, 2 + 21, 22



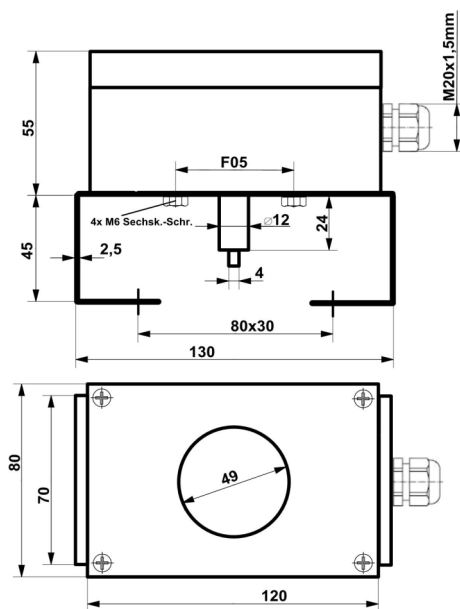
Pepperl+Fuchs SJ 3,5-N

## Daten der Endschalterbox

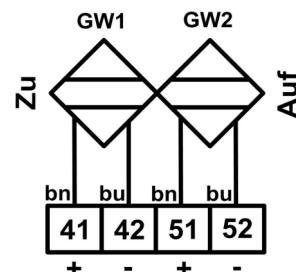
Zündschutzart	II2G Ex ia/ib IIC/IIB T6 II2D Ex tD A21 IP65 T80°C
Umgebungstemp.-bereich	- 25°C ≤ T <sub>a</sub> ≤ + 70°C
Gehäuse-Schutzart	IP 65
Gehäuse-Material	PA = Polyamid schwarz, R <sub>9</sub> ≤ 10 <sup>9</sup> Ω, RAL 9005
Gehäuse-Abmessung	120x80x55mm
Verschraubung	M20x1,5mm Kunstst. bl./schwarz, Ø 13-5,5 mm
Gewicht o. VA-Konsole	0,3 kg
Optionen	<ul style="list-style-type: none"> <li>- Deckel mit Sichtfenster oder geschlossen</li> <li>- 2D-Sichtanzeige gelb</li> <li>- Druckendlastungselement g. Kondenswasser</li> <li>- Harting-Stechverbinder = schneller Wechsel</li> </ul>
Schnittstelle zu Brücke	F05-Aufnahme
Schnittstelle zu Antrieb	VDI/VDE 3845, Wellenüberst.: 20, 30 u. 50mm, Flanschbohrbilder 80x30 mm u. 130x30 mm

## Daten der Endschalter

Sensor-Typ	Pepperl+Fuchs SJ 3,5-N
Nennspannung	8V DC
Stromaufnahme	betätigt ≤ 1mA / unbetätigt ≥ 3mA
Schaltfrequenz	0 ... 3000Hz
Schaltbereich	0° u. 90°, 0° u. 180° oder variabel
Ausgangsart	2-Draht
Schaltelementfunktion	NAMUR Offner
Ausgangspolarität	NAMUR
gemäß IEC 61508	bis SIL2 einsetzbar



Zeichnung



Schaltplan