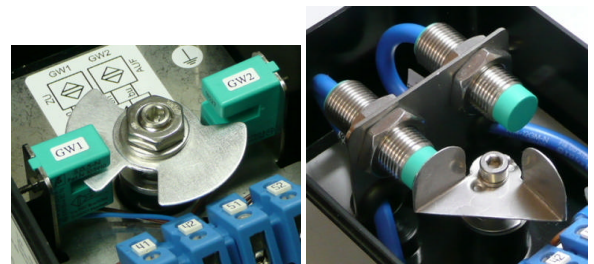


RAUTER

Sensor-Boxes

Ex 8V Box, Offshore-Hub-Sensor-Box für Zone 1, 2 + 21, 22



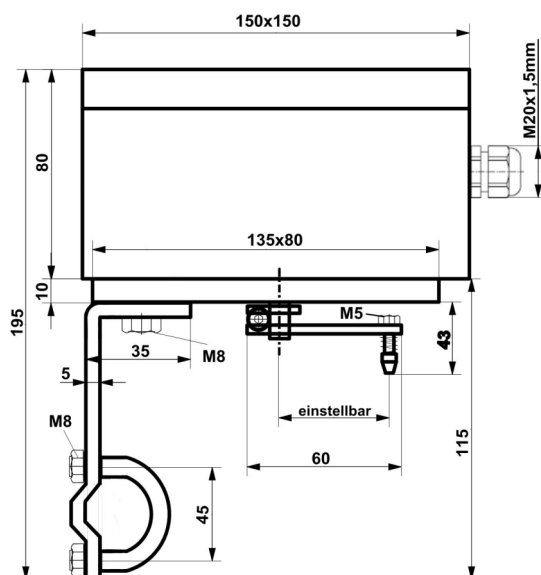
Pepperl+Fuchs Sensoren

Daten der Sensor-Box

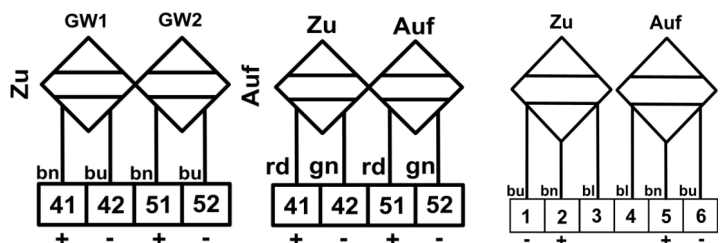
Zündschutzart	II2G Ex ia/ib IIC/IIB T6 II2D Ex tD A21 IP65 T80°C
Umgebungstemp.-bereich	- 25°C ≤ T _a ≤ + 70°C
Gehäuse-Schutzart	IP 65
Gehäuse-Material	Edelstahl = V2A, 1.4301
Gehäuse-Abmessung	150x150x80mm
Verschraubung	M20x1,5mm, Ms oder V2A, Ø 13-9,0mm
Gewicht o. VA-Konsole	1,8 kg
Optionen	Druckendlastungselement g. Kondenswasser
Schnittstelle zu Brücke	F05-Aufnahme
Schnittstelle zu Antrieb	Anbausatz für Hubantriebe n. NAMUR IEC 534

Daten der Sensoren

Pepperl+Fuchs Sensor-Typen:	1) SJ 3,5-N 2) SC 3,5-N0 3) NJ2-12GK-N 4) SJ 3,5-SN, NJ2-12GK-SN 5) SJ 3,5-S1N, NJ3-18GK-S1N
Nennspannung	8V DC
Stromaufnahme 1)-4)	betätigt ≤ 1mA / unbetätigt ≥ 3mA
Stromaufnahme 5)	betätigt ≥ 3mA / unbetätigt ≤ 1mA
Schaltbereich	0° u. 90°, 0° u. 180° oder variabel
Ausgangsart	2-Draht 1)-5), 3-Draht NJ3-18Gk-S1N
Schaltelementfunktion	Öffner 1)-4), Schliesser 5)
Ausgangspolarität	NAMUR 1)-3) Sicherheitsfunktion 4)-5)
gemäß IEC 61508	bis SIL2 1)-3), SIL3 4)-5) einsetzbar



Zeichnung



Schaltpläne: links allgemein, mitte SJ 3,5-S1N und rechts NJ3-18GK-S1N